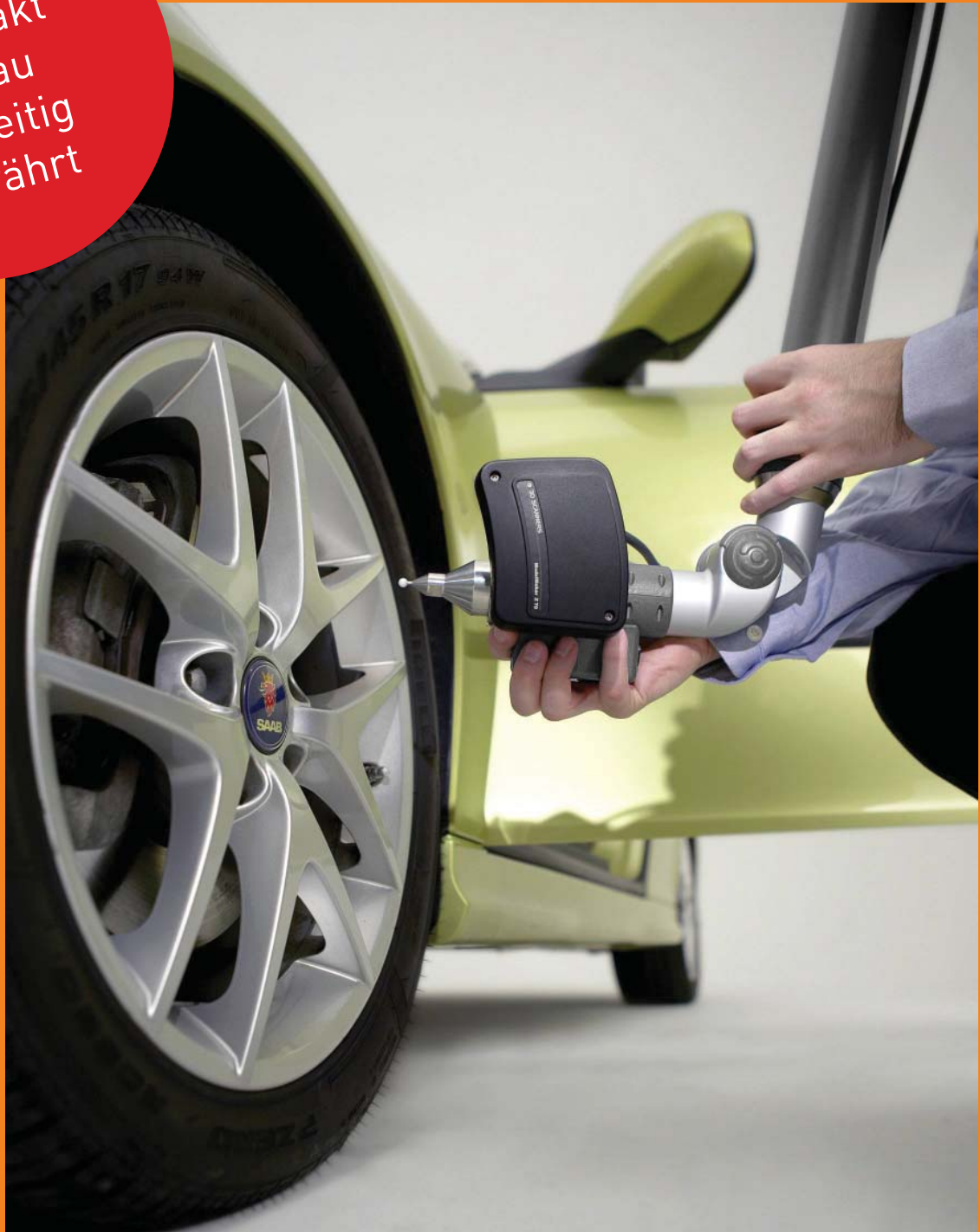




ModelMaker Z

Schnell
Kompakt
Genau
Vielseitig
Bewährt



Der Standard bei Handscannern

Eine bewährte Lösung

STANDARDISIERTE MESSLÖSUNGEN

3D Scanner führte das Scannen mit handgeführten Scannern 1995 ein. Heute hat die Industrie diese Messlösung genormt. Wann immer komplexe Oberflächen involviert sind, ist ModelMaker als Werkzeug die erste Wahl. Ob in der Fabrikhalle, in einem Design Studio oder im Freien, diese tragbare Lösung ist innerhalb von Minuten einsatzbereit. Die drei verschiedenen Messbereiche gewährleisten die ideale Geschwindigkeit und Genauigkeit für jede Anwendung.

VERBESSERTER ARBEITSABLAUF

Anwender brauchen eine Lösung, die sich ihrem Arbeitsablauf anpaßt. Die Prozessanforderungen von hunderten Anwendern weltweit wurden bei dem ModelMaker System berücksichtigt.

PROBLEM GELÖST

3D Scannen ist zur Standardmethode bei der Datenerfassung für Reverse Engineering, Untersuchungen, Computational Fluid Dynamics (CFD), rapid prototyping und vielen anderen 3D Anforderungen geworden.

TRAGBARE SCAN-LÖSUNGEN

Der ModelMaker ist fertig für die Integration mit Faro Platinum 7-axis und Cimcore Infinite portable CMM's.



SCANNEN DER NÄCHSTEN GENERATION

ModelMaker Z ist die 5. Generation von handgeführten Scan-Systemen. Er hat optische Verbesserungen für das Scannen von glänzenden und schwarzen Oberflächen und hat von unseren Erfahrungen beim Scannen unter schwierigsten Umweltbedingungen profitiert.

FORMGEBENDE LEISTUNGSFÄHIGKEIT

Das leistungsfähige Softwarepaket KUBE wird mit jedem ModelMaker Laser Scanner geliefert. Die Benutzeroberfläche von KUBE maximiert die Produktivität durch einfache und vielseitige Werkzeuge. Unsere doppelte Anwendungsmöglichkeit für die Erfassung von Kontakt- und Laserdaten sorgt für eine unschlagbare Anwenderfreundlichkeit. KUBE's Fähigkeiten sind das Resultat der Erfüllung vieler Anforderungen von Anwendern seit 1991.

ERWEITERTE SENSORLEISTUNG (ENHANCED SENSOR PERFORMANCE: ESP)

Das ESP Feature verschafft dem ModelMaker Z die einzigartige Eigenschaft dunkle oder glänzende Oberflächen zu scannen. Anwender können schnell und frühzeitig die Leistung ihrer Sensoren durch eine Einstellung der automatischen Regler optimieren.

ANWENDUNGEN

- Soll-Ist-Vergleich
- Inspektion von geometrischen Merkmalen
- Spalt- und Bündigkeits-Untersuchung
- Reverse Engineering: vom Konzept
- Studio Ton zur Class A Fläche
- Rapid prototyping
- Fertigungsgerechtes Konstruieren

ModelMaker Spezifikationen

SENSOR EIGENSCHAFTENS

	ModelMaker Z			ModelMaker Y		
	Z35	Z70	Z140	Y35	Y70	Y140
Sensorgewicht (g)		285			295	
Reichweite (Z) (mm)	50	100	150	50	100	150
Max. Streifenlänge (Y) (mm)	35	70	140	35	70	140
Min. Punktabstand (Y) (mm)	0.025	0.05	0.1	0.025	0.05	0.1
Geschwindigkeit (Streifen / Sekunde)	30					
Laserleistung	Klasse 2M					

SYSTEMFUNKTIONEN

	ModelMaker Z	ModelMaker Y
ESP (Enhanced Sensor Performance)	✓	Nicht kompatibel
Batteriebetriebene Option	✓	✓
Optische Komponenten	Verstärkt	Standard
Laserkomponenten	Verstärkt	Standard
Temperatursensor	✓	Nicht kompatibel

SYSTEMZUBEHÖR

	ModelMaker Z	ModelMaker Y
Referenz Koni (zur Montage auf Boden oder Oberfläche)	✓	Option
Fernbedienung	✓	Option
Fühler Kalibrierungskonus	✓	Option
Ausrichtungstool (Erweiterungsfeld)	✓	Option

KUBE SOFTWARE FEATURES

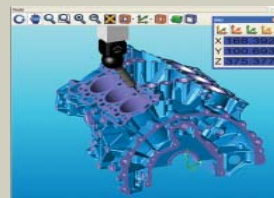
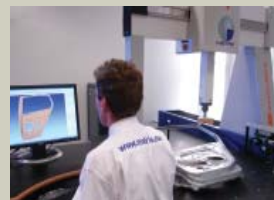
	ModelMaker Z	ModelMaker Y
KUBE Scan	✓	
Basisscannerregler und Datentransfer		
KUBE Werkzeuge	✓	Option
Erweiterter Sensorregler und Datenverarbeitung		
KUBE Messung	✓	Option
Erweitertes Koordinatensystem und Messwerverstellung		
KUBE Inspect	✓	Option
3D Oberflächeninspektion und Berichtserstellung		
CAD Import	✓	Option
IGES, STEP, VDA usw. Transfer durch Rhino Software		

KUNDENREFERENZEN

Aston Martin, BAE Systems, Bell Helicopter, Bentley, BMW, Boeing, DaimlerChrysler, Ferrari, Ford, Harley Davidson Motor Cycles, Honda, Intier Automotive, Jaguar, Johnson Controls, Lotus, MSX International, NASA, Nike, Nissan, Penske Racing, Porsche, Procter & Gamble, Reebok, Reynard-Motorsport, Smithsonian Institution, Toyota, Triumph, Valero, Volvo, VW, und viele weitere.

Metris entwirft, entwickelt und vermarktet eine einzigartige Produktpalette von 3D Hard- und Softwarekontrollsystemen für die Automobil- und Luftfahrtindustrie. Metris bietet erstklassige Messlösungen für Design und Herstellung an. Die komplette Produktpalette umfasst die volle Bandbreite der Messtechnik, die von den Kunden in stationären und mobilen Konfigurationen, mit optischen und taktilen Sensoren eingesetzt werden.

Metris stellt hochwertigste **Portal- und Horizontalarm-KMG's** in der Kategorie der Präzisionsmesstechnik für klassische KMG-Messungen zur Verfügung. Metris ist Marktführer für KMG basierte Laserkontrolle mit den **Laser-Scannern LC und XC**, die vollständige Oberflächen- und Geometriemessungen bieten. Die **optischen KMG's** von Metris sind mobile, handgeführte Messmaschinen mit bewährter Technik in Vorproduktion und Qualitätskontrolle. Die optischen KMG's können auch für dynamische Prüf- und Roboterkalibrierungsanwendungen verwendet werden. Der **Metris Laserradar**, die Spitzenlösung für die Fertigungsindustrie, liefert völlig automatisiert und berührungsfrei Maße und Kontrollfähigkeit für umfangreiche Anwendungen von bis zu 60 Metern Messbereich. Das **Metris iGPS** ist ein modulares, großes Tracking System, das eine fabrikweite Ortung von mehreren Gegenständen mit hoher Messgenauigkeit ermöglicht, anwendbar in der Herstellung und in der Montage. Metris führt eine Produktpalette mit einem Komplettangebot der sich ergänzenden, modularen Software-Lösungen für **dimensionelle Kontrolle** und **Reverse Engineering**. Die Zentrale von Metris befindet sich in Leuven (Belgien) ergänzt von einem zusätzlichen Entwicklungszentrum in Großbritannien (Derby, London), USA (Kalifornien, Virginia, Detroit), China, Rußland, Bulgarien und einem Netzwerk von lokalen Vertretungen in Europa, Asien und in die Vereinigte Staaten.



Metris HQ
Geldenaaksebaan 329
B-3001 Leuven
Belgium
tel. +32 16 74 01 01
fax +32 16 74 01 03
info@metris.com

Metris USA
tel. +1 810 2204360
sales_us@metris.com

Metris Canada
tel. +1 519 884 1376
sales_us@metris.com

Metris Belgium
tel. +32 16 74 01 01
sales_belgium@metris.com

Metris Germany
tel. +49 6023 91733-0
sales_germany@metris.com

Metris France
tel. +33 4 74 76 64 76
sales_france@metris.com

Metris UK Ltd.
tel. +44 1332 811349
sales_uk@metris.com

Metris China
tel. +86 21 6448 1061
sales_asia@metris.com

Metris Korea
tel. +82 31 399 5951
sales_korea@metris.com

Metris Japan
tel. +81 52 222 4884
sales_japan@metris.com

Metris India
tel. +91 11 2275 32 44
sales_india@metris.com